

18 DSO 05

Freistehende Montagesäule



Hauptmerkmale

- zur freistehenden Montage von INDUSTRONIC Sprechstellen vom Typ DA(E)/DX(E) 0x5
- Kabeleinführung durch Sockelfuß
- einsetzbar z. B. an Toren oder Zugangsbereichen
- mit Schallschutzhaube kombinierbar
- Befestigung von zusätzlichen Signalgebern möglich

Die freistehende Montagesäule 18 DSO 05 von INDUSTRONIC wird an Stellen eingesetzt, an denen eine Sprechstelle nicht direkt an eine Wand oder einen Stahlträger montiert werden kann. Sie ist aus Stahlblech gefertigt und wird direkt mit dem Boden verschraubt. An eine Montagesäule kann eine Sprechstelle montiert werden. Die Kabeleinführung erfolgt von unten durch den Sockelfuß.

Für geräuschintensive Umgebungen lässt sich die Montagesäule mit einer Schallschutzhaube kombinieren. Bei Bedarf können zusätzliche akustische oder visuelle Signalgeber befestigt werden.



Abbildungen ähnlich

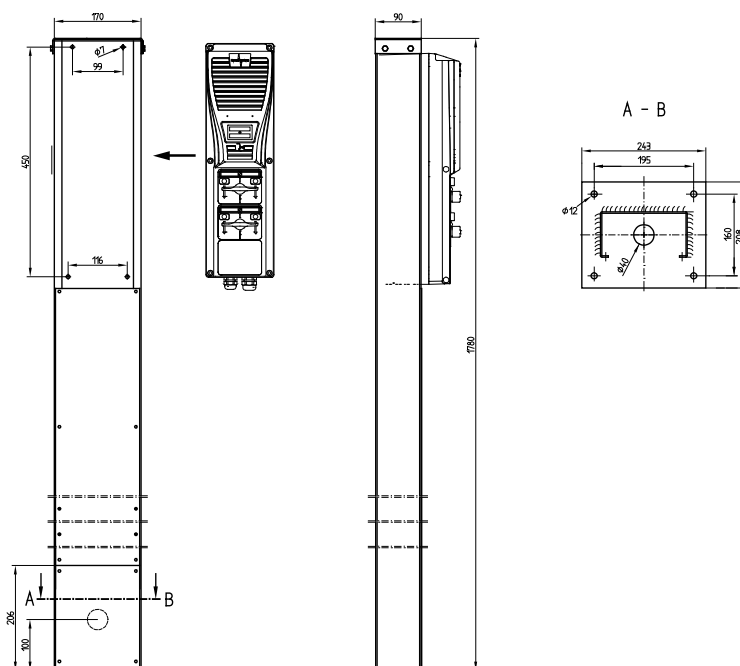


Abb. 1: Maßzeichnung 18 DSO 05

Mechanische Daten

| | |
|-----------------------------------|--------------------------|
| • Material | Stahlblech |
| • Blechstärke | 2,5 mm |
| • Breite x Höhe x Tiefe Säule | 170 mm x 1780 mm x 90 mm |
| • Breite x Höhe x Tiefe Sockelfuß | 243 mm x 5 mm x 208 mm |
| • Gewicht (ohne Sprechstelle) | ca. 17,4 kg |
| • Farben | Orange, Rot |

Bestelldaten

| Farbe | Ausführung | Artikelnummer |
|--------|--------------------------------------|---------------|
| Orange | ohne Halterung für Schallschutzhaube | 212-342-100 |
| | mit Halterung für Schallschutzhaube | 212-342-300 |
| Rot | ohne Halterung für Schallschutzhaube | 212-342-200 |
| | mit Halterung für Schallschutzhaube | 212-342-400 |

INDUSTRONIC®

Industrie-Electronic GmbH & Co. KG
 Carl-Jacob-Kolb-Weg 1
 97877 Wertheim / Germany

Tel.: +49 9342 871-0
 Fax: +49 9342 871-565

info@industronic.de
 www.industronic.com