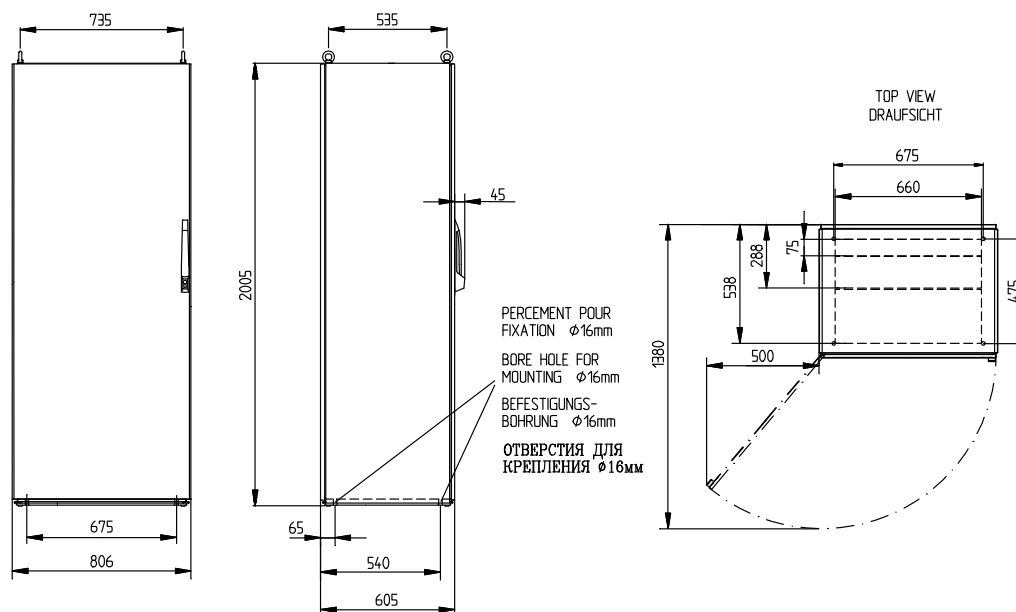


40 BS 04

Zentralenschrank



Der Zentralenschrank 40 BS 04 wird zur Aufnahme von INDUSTRONIC Vermittlungseinrichtungen, optional mit Batterie-Back-up, eingesetzt. Er besteht aus stabilen Stahlblechwänden, die an einem Stahlprofilrahmen mit Dichtung angeschraubt sind und abgenommen werden können. Die Tür kann rechts oder links angeschlagen werden und ist am Türgriff mit einem Sicherheitsschloss versehen. Die Anschlüsse für die Peripherie befinden sich auf der Rückwand und der Einbau der Elektronik erfolgt im 19"-Schwenkrahmen. Die Batterien werden unterhalb des Schwenkrahmens auf Trageschienen montiert. Die Kabeleinführung wird in der Regel durch verschiebbare Bodenbleche mit Dichtung vorgenommen. Zur Kühlung sind konvektionelle und motorische Lüfter erhältlich.

Mechanische Daten

• Gehäuse	Stahlblech
• Höhe x Breite x Tiefe	2005 mm x 806 mm x 605 mm
• Leergewicht	155 kg
• Hauptfarbe	Grau (RAL 7035)
• Schutzart	IP55 nach EN 60529
• Blechstärke Tür	2 mm
• Blechstärke Wände	1,5 mm
• Schwenkrahmen	19", 22 HE
• Türöffnungswinkel	130°

INDUSTRONIC®

Industrie-Electronic GmbH & Co. KG
 Carl-Jacob-Kolb-Weg 1
 97877 Wertheim / Germany

Tel.: +49 9342 871-0
 Fax: +49 9342 871-565

info@industronicon.de
 www.industronicon.com