

AL 10-T12 EN54

Zeilenlautsprecher



Hauptmerkmale

- robuste Industrietechnik
- stabile und widerstandsfähige Bauform
- für Innen- und Außenbereich
- gute Sprachverständlichkeit
- Schutzart IP54
- zugelassen nach EN 54-24

Die kompakten, wetterfesten Tonsäulen vom Typ AL 10-T12 EN54 für den Innen- und Außenbereich werden am INDUSTRONIC Kommunikations- und Beschallungssystem betrieben. Die Lautsprecher entsprechen dem hohen Sicherheitsstandard nach EN 54-24:2008 und sind somit hervorragend für die Sprachalarmierung geeignet.

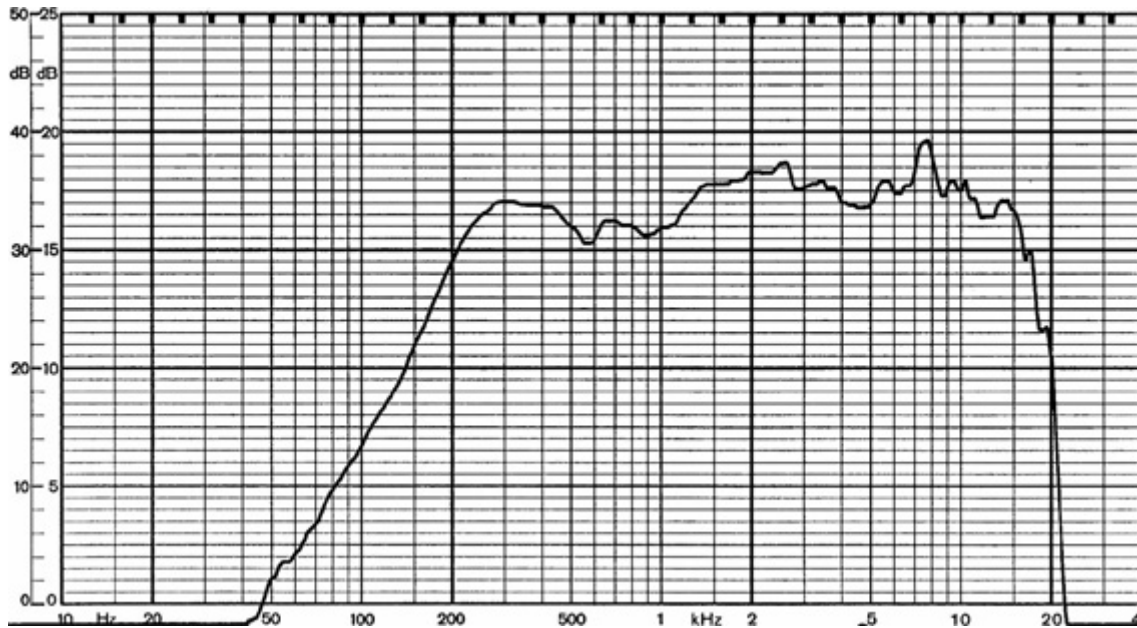
Mechanische Daten

• Gehäuse	Kunststoff
• Abdeckung	Lochblech aus Aluminium
• Breite x Höhe x Tiefe	100 mm x 300 mm x 96 mm
• Gewicht	2 kg
• Farbe	Weiß
• Befestigung	Metallbügel
• Anschluss	Anschlussdose inkl. Keramikklebmasse

Elektrische Daten

• Nennbelastung	12 W
• Übertrager	100 V: 12 W / 6 W / 3 W / 1,5 W
• Schalldruckpegel 1 W, 1 m	88 dB (+/-3 dB)
• Schalldruckpegel 12 W, 1 m	99 dB (+/-3 dB)
• Übertragungsbereich (-10 dB)	150 Hz bis 18.000 Hz
• Abstrahlwinkel horizontal (-6 dB)	1 kHz: 190°, 4 kHz: 100°
• Abstrahlwinkel vertikal (-6 dB)	1 kHz: 130°, 4 kHz: 40°

Frequenzdiagramm



Messbedingungen

Schalldruckpegel (SPL): 1 W / 1 m

Rosa Rauschen: 1/3 Oktavfilter

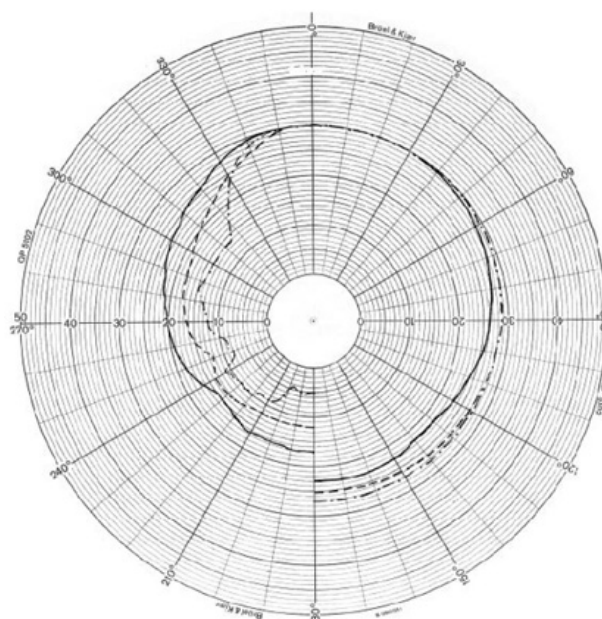
Nullpegel im Frequenzgang: 60 dB

Bereich: 50 dB

Schalldruck zum Abstand

P max:	Level (dB) at	(-6 dB)	(-12 dB)	(-16 dB)	(-18 dB)	(-22 dB)	(-24 dB)	(-26 dB)	(-28 dB)	
12 W	1 m	2 m	4 m	6 m	8 m	12 m	16 m	20 m	25 m	
		99	93	87	83	81	77	75	73	71

Abstrahlungsdiagramm



Rechts:

- 200 Hz
- 500 Hz
- 1.000 Hz

Links:

- 8.000 Hz
- 4.000 Hz
- 2.000 Hz

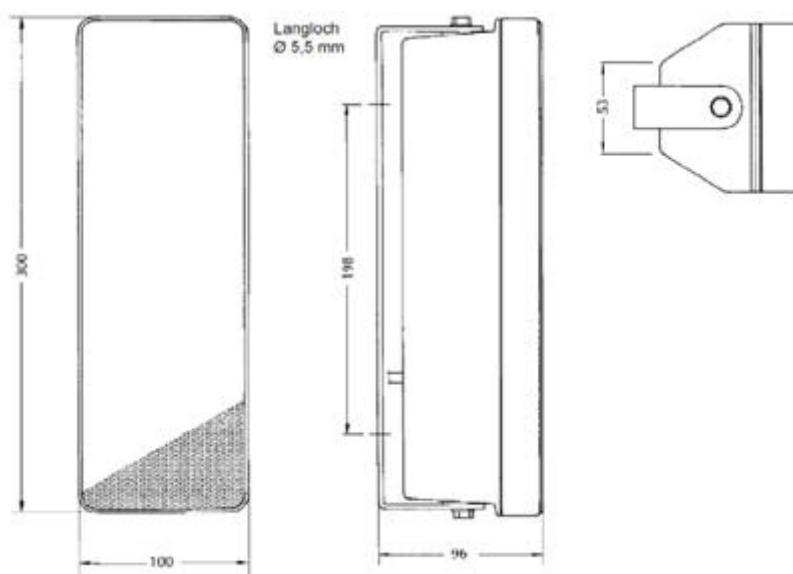


Abb. 1: Maßzeichnung AL 10-T12 EN54

Umweltbedingungen und Normen

• Umgebungstemperatur in Betrieb	-20 °C bis +60 °C
• Luftfeuchtigkeit	max. 95 %
• Schutzart	IP54
• Zulassung	EN 54-24: 2008

Bestelldaten

Artikelnummer

001-212-017

INDUSTRONIC®

Industrie-Electronic GmbH & Co. KG
 Carl-Jacob-Kolb-Weg 1
 97877 Wertheim / Germany

Tel.: +49 9342 871-0
 Fax: +49 9342 871-565

info@industronic.de
 www.industronic.com