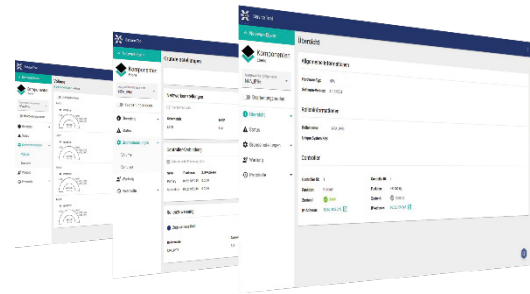




XST SERVICE TOOL

FÜR EINFACHE INBETRIEBNAHME UND WARTUNG

Mit dem Service Tool sind alle Wartungsfunktionen immer zur Hand. Das Servicepersonal kann über die lokale Serviceschnittstelle oder die Netzwerkschnittstelle der IP-Komponenten einfach und sicher auf den Echtzeitstatus der INTRON-X Module und IP-Endgeräte des Systems zugreifen und diesen anzeigen lassen.



- intuitive Benutzeroberfläche für Inbetriebnahme und Wartung
- paralleler Zugriff auf mehrere IP-Komponenten
- Diagnose- und Testfunktionen
- Durchführung von Software-Updates und Anpassung der Grundeinstellungen
- integrierte Hilfe mit passende Informationen und Beschreibungen zu jedem Menüpunkt

PC-AUSSTATTUNG UND SYSTEMVORAUSSETZUNGEN

Betriebssystem	Microsoft® Windows® 8/10
Prozessor	1 GHz
Arbeitsspeicher	2 GB
Festplattenspeicher	500 MB
Bildschirmgröße	min. 15", empfohlen 17"
Bildschirmauflösung	min. 1280 x 1024 px
(Netzwerk-)Schnittstellen	USB-Anschluss (USB 2.0, abwärtskompatibel zu USB 1.1) Ethernet (zur Anbindung von IP-Komponenten über Netzwerk)

BESTELLDATEN

Artikelnummer	100-710-100
----------------------	-------------



ÜBERBLICK

The screenshot shows the 'Service Tool' interface for 'IPR92_XIO'. The top header bar (1) contains the component name and version. The left sidebar (2) has a 'Komponenten Ebene' section with 'IPR92_XIO.' selected. Below it is a 'Bearbeitungsmodus' indicator and a main menu (3) with 'Übersicht' selected. The main content area (4) displays the 'Übersicht' page for 'IPR92_XIO', including general information (Hardware/Software types and versions), role information (Role name and Unique System Key), and controller details (Controller IDs, functions, states, and IP addresses).

- | | |
|---|--|
| 1 | Kopfzeile mit Name und Typ der ausgewählten Komponente |
| 2 | Ebenenauswahl (Netzwerk- oder Komponenten-Ebene) |
| 3 | Menü mit Untermenüs (Übersicht, Status, Grundeinstellungen, Wartung, Protokolle) |
| 4 | Eingabe-/Anzeigebereich |

© INDUSTRIONIC