



10 NER 001

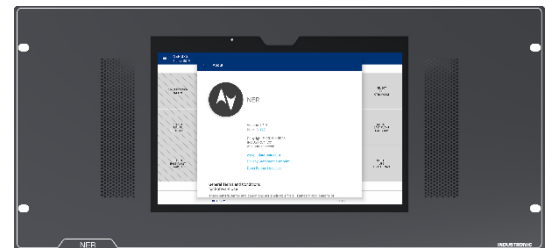
# IP ENGINEERING PANEL

## FÜR DEN RACKEINBAU MIT INTUITIVER BEDIENOBERFLÄCHE

Das IP Engineering Panel ist für den Einsatz als Servicestation in einem Schrank konzipiert. Die Bedienung erfolgt über Toucheingabe.

Die Software bietet die gleichen Kommunikationsfunktionen wie jede andere INDUSTRONIC Sprechstelle, z. B. Push-to-Talk-Kommunikation, Durchsagen verbreiten oder auch Alarmer auslösen.

Zusätzlich kann der Systemstatus flexibel und umfassend auf dem Engineering Panel dargestellt werden. Damit hat der Anwender einen guten Überblick über das System und eine schnelle Fehleranalyse sowie Fehlerbehebung ist möglich.



- farbiges Touch-Display
- Aufbau des Tasten-Layouts individuell konfigurierbar
- Anzeige von detaillierten Störmeldeinformationen des Systems
- Intercom-Kommunikation über Direkt-Tasten
- Auslösen und Starten von Alarmen oder Durchsagen
- integrierter Lautsprecher und Mikrofon
- Audiobandbreite bis 16 kHz
- Stromversorgung über PoE

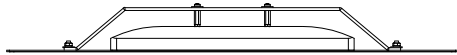
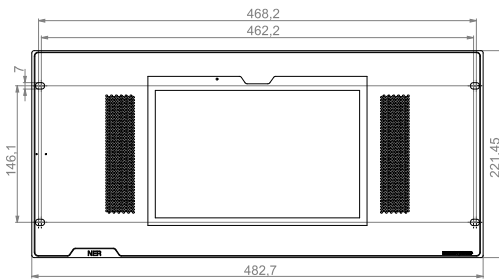
### MECHANISCHE DATEN

<b>Breite x Höhe x Tiefe</b>	483 mm x 222 mm x 52 mm
<b>Einbau</b>	19"-Einschub, 5 HE
<b>Gewicht</b>	2,3 kg
<b>Farbe</b>	Anthrazitgrau (RAL 7016)

### ELEKTRISCHE DATEN

<b>Stromversorgung</b>	PoE+ nach IEEE 802.3at
<b>Leistungsaufnahme</b>	max. 30 W typisch 10 W

## ABMESSUNGEN



## NETZWERKVORAUSSETZUNGEN

IPv4-Netzwerk

Unterstützung von UDP-, TCP-, RTP- und RTCP-Protokollen

Quality of Service (QoS)

Latenz idealerweise <20 ms (max. 50 ms)

Jitter max. 10 ms

100Base-TX Ethernet (IEEE 802.3)

200 kBit/s Basisbandbreite und 200 kBit/s pro aktivem Audiokanal

## SCHNITTSTELLEN

1 x RJ45-Port 100 MBit/s (LAN + PoE)

## TECHNISCHE DATEN TABLET

<b>Prozessor</b>	Rockchip Quad Core
<b>Arbeitsspeicher</b>	4 GB
<b>Display</b>	10,1" (IPS Panel)
<b>Auflösung</b>	1200 x 800 px
<b>Lautsprecher</b>	2 x 2 W
<b>Schnittstellen</b>	USB, Ethernet
<b>Betriebssystem</b>	Android®

## AKTIVIERUNG

**Bitte beachten:** Um das Modul in Betrieb zu nehmen, werden INDUSTRONIC Aktivierungen benötigt!

<b>Beschreibung</b>	<b>Art.-Nr.</b>
ACT-IP-Endgerät Aktivierung für eine Anbindung eines INDUSTRONIC IP-Endgeräts an das INTRON-X / INTRON-D <i>plus</i> System	101-100-002
ACT-NER Basis Aktivierung für eine INDUSTRONIC IP-Sprechstelle vom Typ NER	101-200-501

## BESTELLDATEN

<b>Artikelnummer</b>	351-700-100
----------------------	-------------

© INDUSTRONIC