



NCP 001 D

# IP-PC-SPRECHSTELLE

## MIT KUNDENSPEZIFISCHER BENUTZER-OBERFLÄCHE

Die IP-PC-Sprechstelle ist vor allem für den Einsatz in modernen Leitständen geeignet. Die Software läuft auf einem handelsüblichen PC mit Microsoft® Windows® 10/11. Die Bedienung ist sowohl mit Maus als auch mit Touchscreen möglich.

Der Verbindungs- und Funktionsstatus wird permanent überwacht, protokolliert und kann flexibel innerhalb des Systems oder an Fremdsysteme weitergeleitet werden.



- Aufteilung der kundenspezifischen Benutzeroberfläche in übersichtliche Bereiche und Ebenen
- Verwaltung von bis zu 2000 Tasten
- individuelle Hintergrundbilder
- Darstellung von bis zu 10 Video-Streams gleichzeitig
- Anzeige von detaillierten Störmeldeinformationen des Systems
- Audiobandbreite bis 16 kHz
- Echokompensation (EC)
- Automatische Mikrofonpegelregelung (AGC)
- Lautsprecher- und Mikrofonpegel über Benutzeroberfläche einstellbar
- 2 Ethernet-Schnittstellen zur redundanten Netzwerkanbindung
- Selbstdiagnose durch Überwachung von Mikrofon und Netzwerkverbindung

## WEITERE MERKMALE

sichere Bedienung und transparente Darstellung aktueller Ereignisse

Software läuft exklusiv oder im Fenstermodus

Gestaltung der Oberfläche erfolgt mit der INDUSTRONIC Konfigurationssoftware Config Manager X

Konfigurationsänderungen mit Config Manager X auch vor Ort möglich (z. B. Tastenanzahl, Tastenfeldorganisation, Tastenbeschriftung und -funktion, Signalisierungen, Oberflächenlayout)

Statusanzeigen:

Verbindung zum System

Redundanz- und Verfügbarkeitsstatus

Fehlerzustände

Mikrofon aktiv, wenn Verbindung aufgebaut

Lautsprecher bzw. Mikrofon stumm geschaltet

Sicherheitsabfrage bei Alarmstart

Wähltastatur

Anruf- und Anmeldeleiste

variable Bildschirmgröße und -auflösung

Betrieb von zwei Monitoren im Fenstermodus möglich



## VIDEOINTEGRATION

Die NCP ermöglicht die nahtlose Integration von Live-Videobildern.

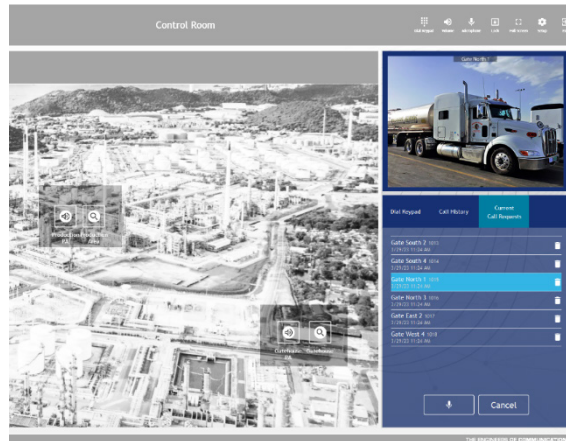
Bis zu 10 Video-Streams gleichzeitig können in verschiedenen Layouts übersichtlich in der NCP-Oberfläche angezeigt werden.

So werden Live-Videobilder direkt in den Leitstand übertragen und vereinfachen z. B. die Zutrittskontrolle des Geländes.

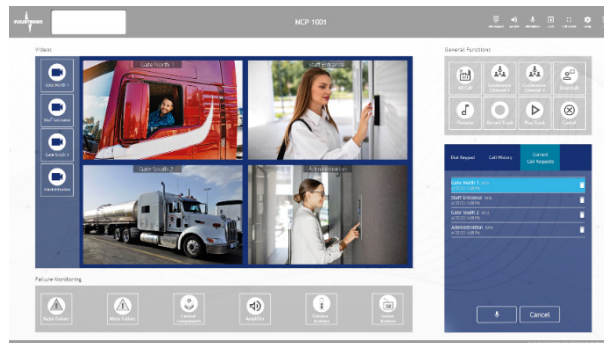
Die Live-Videobilder können auf drei Arten aufgeschaltet werden:

- automatisch bei Rufanforderung oder Rufannahme (z. B. eingehende Anmeldung einer Sprechstelle mit Kamera)
- automatisch bei einer ausgehenden Audioverbindung von der NCP zu einer Sprechstelle mit Kamera
- manuell über eine Taste auf der NCP-Oberfläche

## ANWENDUNGSBEISPIEL ZUTRITTSKONTROLLE ANMELDEFUNKTION IM SINGLE-LAYOUT



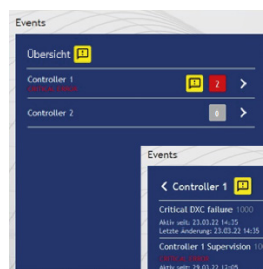
## ANMELDEFUNKTION IM RASTER-LAYOUT



## STÖRMELDEANZEIGE

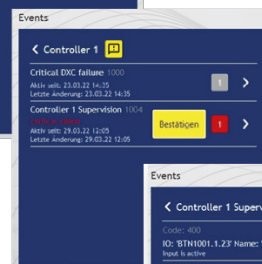
Die NCP ermöglicht die Anzeige und die Bestätigung von Störmeldungen im gesamten System.

- strukturierte Darstellung aller aktiven Störmeldungen auf verschiedenen Detail-Ebenen von der Systemübersicht bis hin zu den Fehlerdetails der überwachten Geräte
- deutliche Signalisierung ausstehender Störmelde-Bestätigungen mit geführter Navigation und direkter Bestätigung in der Ansicht



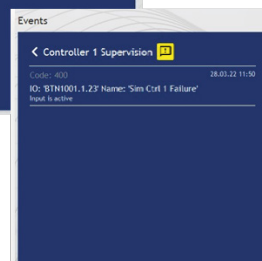
### Ebene 1 Übersicht

Anzeige aller aktiven Störmeldungen im System



### Ebene 2 Ereignisse

Liste aller aktiven Störmeldungen im Segment



### Ebene 3 Fehlerdetails

Anzeige der spezifischen Fehlerdetails der Störmeldung

## KOMPONENTEN

Die nachfolgend aufgeführten Komponenten können bei INDUSTRONIC in verschiedenen Verkaufspaketen bestellt werden. Bei Bereitstellung der Hardware durch den Kunden empfehlen wir, sich mit INDUSTRONIC bezüglich der Geräteeigenschaften abzustimmen.

Wenn Hardware vom Kunden bereitgestellt bzw. von Fremdanbietern verwendet wird, übernimmt INDUSTRONIC keine Garantie für eine zuverlässige Funktionsweise der NCP-Software.



<b>Typ</b>	1 NIPC 004
<b>Beschreibung</b>	PC mit Microsoft® Windows® 10 IoT Enterprise LTSC, Intel® Core™ i3, 4 GB RAM, SSD 120 GB
<b>Artikelnummer</b>	351-100-400



<b>Typ</b>	19 NTMD 003
<b>Beschreibung</b>	19"-Touchscreen-Monitor mit Standfuß und Halterung zur Montage des PCs vom Typ 1 NIPC 001, 1 NIPC 002 und 1 NIPC 004
<b>Artikelnummer</b>	351-200-400



<b>Typ</b>	24 NTMD 001
<b>Beschreibung</b>	24"-Touchscreen-Monitor mit Standfuß
<b>Artikelnummer</b>	351-200-500



<b>Typ</b>	1 NMID 001
<b>Beschreibung</b>	Tischmikrofon mit Push-to-Talk- Taste (PTT-Taste) zum Anschluss an einen PC über ein 1,4 m langes USB-Kabel
<b>Artikelnummer</b>	001-002-013



<b>Typ</b>	1 NMID 002
<b>Beschreibung</b>	Tischmikrofon mit Push-to-Talk-Taste (PTT-Taste) zum Anschluss an den Handhörer vom Typ 1 NHAS 001 über ein 1,6 m langes RJ10-Kabel
<b>Artikelnummer</b>	001-002-014



<b>Typ</b>	2 NSPD 002
<b>Beschreibung</b>	Tischlautsprecher zum Anschluss an einen PC über ein 1 m langes USB-Kabel, 100 Hz bis 18 kHz
<b>Artikelnummer</b>	202-523-500



<b>Typ</b>	30 NSPD 002
<b>Beschreibung</b>	Tischlautsprecher zum Anschluss an den Handhörer vom Typ 1 NHAS 001 über ein 1,5 m langes RJ10-Kabel, 170 Hz bis 20 kHz
<b>Artikelnummer</b>	202-523-600



<b>Typ</b>	1 NHAS 001
<b>Beschreibung</b>	Handhörer mit Push-to-Talk-Taste (PPT) zum Anschluss an einen PC über ein 2 m langes USB-Kabel
<b>Artikelnummer</b>	070-007-134



<b>Typ</b>	1 NHES 001
<b>Beschreibung</b>	Monaurales Headset mit flexiblem Mikrofonarm, USB-Schnittstelle mit PTT-Taste, für den Betrieb an IP-PC-Sprechstelle NCP 001 D. Schnittstelle: USB-A
<b>Artikelnummer</b>	070-013-003



<b>Typ</b>	1 NHES 001/H
<b>Beschreibung</b>	Monaurales Headset mit flexiblem Mikrofonarm für den Betrieb an IP-PC-Sprechstelle NCP 001 D. Aus hygienischen Gründen ist ein eigenes Headset für jeden Mitarbeiter empfehlenswert. Zum Betrieb wird die USB-Schnittstelle mit PTT-Taste einmalig benötigt (in Artikel-Nr. 070-013-003 enthalten). Schnittstelle: Binder-Stecker
<b>Artikelnummer</b>	070-013-002

## TECHNISCHEN DATEN

### ELEKTRISCHE DATEN

<b>Stromversorgung</b>	100 V AC bis 240 V AC, 50/60 Hz
<b>Leistungsaufnahme</b>	max. 60 W typisch 40 W

### PC-HARDWARE\* MINDESTVORAUSSETZUNGEN

<b>Prozessor</b>	Intel® Core™ i3 Prozessor (oder vergleichbar)
<b>Massenspeicher</b>	120 GB HDD oder SSD
<b>Arbeitsspeicher</b>	4 GB
<b>Grafikkarte</b>	Intel® HD 4400 (oder vergleichbar), DirectX 11
<b>Grafikchnittstelle</b>	DVI-, HDMI- oder DisplayPort- Schnittstelle (in Abhängigkeit des eingesetzten Monitors)
<b>Schnittstellen</b>	4 x USB 3.0
<b>Netzwerkschnittstellen</b>	2 x LAN 100 Mbit

\*Dedizierte Hardware empfohlen. Eine Audiokomponente muss exklusiv für NCP-Anwendungen zur Verfügung stehen.

### NETZWERKVORAUSSETZUNGEN

IPv4-Netzwerk
Unterstützung von UDP-, TCP-, RTP- und RTCP-Protokollen
Quality of Service (QoS) Latenz idealerweise < 20 ms (max. 50 ms) Jitter max. 10 ms
10Base-T/100Base-TX Ethernet (IEEE 802.3), empfohlen 100 MBit/s 200 kBit/s Basisbandbreite und 200 kBit/s für aktiven Audiokanal

### VIDEOINTEGRATION

<b>Kameratyp</b>	Video-over-IP
<b>Video-Streams</b>	bis zu 10 gleichzeitig (4 bei Verwendung der Standard- NCP-Hardware)
<b>Unterstützter Video-Codec</b>	Motion JPEG (MJPEG)
<b>Streaming</b>	via HTTP-/HTTPS-Protokoll
<b>Max. Framerate (in der Live-Darstellung)</b>	15 FPS

## BETRIEBSSYSTEM

Software ist lauffähig unter:

Microsoft® Windows® 10 IoT Enterprise

Microsoft® Windows® 10 Pro

Microsoft® Windows® 11 IoT Enterprise

Microsoft® Windows® 11 Pro

## AKTIVIERUNGEN

Beschreibung	Art.-Nr.
ACT-NCP Basis Aktivierung für eine INDUSTRONIC IP-Sprechstelle vom Typ NCP	101-200-001
ACT-NCP 200 Tasten Aktivierung von 200 Tasten für INDUSTRONIC IP-Sprechstelle vom Typ NCP	101-200-003
ACT-NCP Video Aktivierung der Videofunktion für eine INDUSTRONIC IP-Sprechstelle vom Typ NCP	101-200-005
NCP Basis & Tasten Aktivierung für eine IP-Sprechstelle vom Typ NCP mit 200 Tasten	101-201-001
NCP Basis, Tasten & Video Aktivierung für eine IP-Sprechstelle vom Typ NCP mit 200 Tasten und Videofunktion	101-201-002

## BESTELLDATEN

Typ	Software	Lautsprecher		Mikrofon		Handhörer	PC	Monitor		Art.-Nr.
		2 NSPD 002	30 NSPD 002	1 NMID 001	1 NMID 002			1 NHAS 001	1 NIPC 004	
NCP 001 S	x									351-600-100
NCP 001 S-A01	x	x		x						351-601-100
NCP 001 S-A02	x		x		x	x				351-601-200
NCP 001 D-A01C04M1901	x	x		x			x	x		351-610-400
NCP 001 D-A02C04M1901	x		x		x	x	x	x		351-610-500
NCP 001 D-A01C04M2401	x	x		x			x		x	351-610-600

© INDUSTRONIC