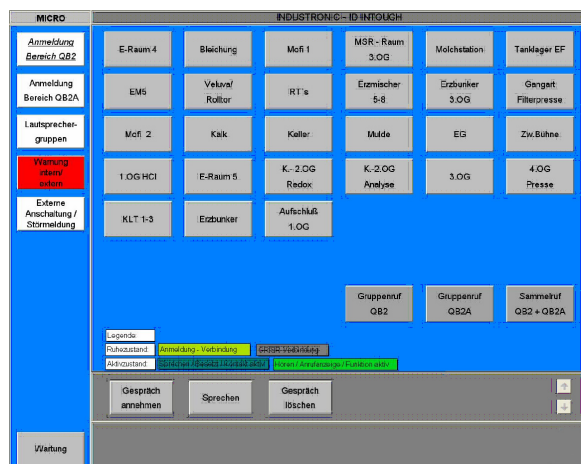


# 1 DIT 002

## ID Intouch



### Hauptmerkmale

- Aufteilung der Oberfläche in übersichtliche Bedieneinheiten
- Verwaltung von bis zu 320 Tasten
- Kundenspezifische Organisation der Tastenfelder
- Sichere Bedienerführung, transparente Darstellung aktueller Ereignisse
- Mikrofonüberwachung auf Ausfall
- Reinigungsfunktion für Touch-Panel-PC
- Lautsprecherpegel über PC einstellbar

Die PC-Sprechstelle ID Intouch wird am INDUSTRONIC Kommunikations- und Beschallungssystem mit digitalen Schnittstellen betrieben und ist vor allem für den Einsatz in modernen Leitständen geeignet. Das Programm der Sprechstelle läuft auf einem handelsüblichen PC beliebiger Bauart mit dem Betriebssystem Microsoft® XP oder Windows® 7. Die Bedienung ist sowohl mit Maus als auch mit Touchscreen möglich. Die Sprechstelle wird permanent und das Mikrofon gemäß EN 60849 überwacht.

### Weitere Merkmale

- Zurücksprechen über rechte Maustaste
- Eintrag der Verbindungen in Log-Datei
- Sicherheitsabfrage bei Alarmstart
- Dynamische Einblendung von Tasten
- Software läuft exklusiv oder im Fenstermodus
- Anzeige von Textfeldern und Diagrammen
- Gestaltung der Oberfläche über Konfigurationsdatei
- Konfigurationsänderungen vor Ort möglich (z. B. Tastenbeschriftung, Tastenanzahl, Tastenfunktion, Tastenfeldorganisation, Signalisierungen, Oberflächenlayout)
- Mikrofonanzeige, wenn Verbindung aufgebaut und Mikrofon aktiv ist

### Komponenten

- Software ID Intouch für Microsoft® XP / Windows® 7
- Schnittstelle für Mikrofon, Lautsprecher und Headset bzw. Handhörer



Abbildung 1: Anwendung 1 DIT 002

#### PC-Hardwarevoraussetzungen

• Betriebssystem	Microsoft® XP / Windows® 7
• Prozessortakt	900 MHz
• Arbeitsspeicher (RAM)	512 MB
• Datenträger	CD-ROM
• Schnittstelle	RS 232
• Optional Schnittstelle für Touchscreen	RS 232 / USB

#### Mechanische Daten

• Höhe x Breite x Tiefe	174 mm x 197 mm x 55,5 mm
• Gewicht	ca. 0,8 kg

#### Elektrische Daten

• Betriebsspannungsbereich	42 VDC bis 72 VDC
• Ruhe-, max. Stromaufnahme	10 mA, 100 mA
• Lautsprecherleistung	1 W / 8 Ohm
• Frequenzbereich	300 Hz bis 3400 Hz

### Umweltbedingungen und Normen

• Umgebungstemperatur	0 °C bis +50 °C
• Schutzklasse	IP40
• EMV	IEC / EN 61000-6-2 IEC / EN 61000-6-4
• Mikrofonüberwachung nach	EN 60849

### INDUSTRONIC®

Industrie-Electronic GmbH & Co. KG  
 Carl-Jacob-Kolb-Weg 1  
 97877 Wertheim / Germany

Tel.: +49 9342 871-0  
 Fax: +49 9342 871-565

[info@industronic.de](mailto:info@industronic.de)  
[www.industronic.com](http://www.industronic.com)